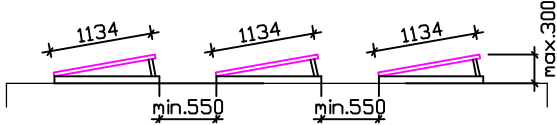


Investor: Město Chrudim, Resselovo náměstí 77, Chrudim I, 53701 Chrudim
Typ výroby: fotovoltaická výroba - ZŠ Chrudim, Dr. Václava Peška, Dr. Václava Peška 768, 53701 Chrudim III, k.ú. Chrudim (654299), parcela č.st. 1317/2
Smlouva o připojení s ČEZ: 22_SOP_01_4122071304

Název Výroby: FVE ZŠ Chrudim, Dr. Václava Peška
Celkově instalováno: 51,66kWp (126ks x 410Wp)

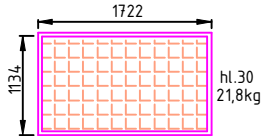
Umístění FV panelů ploché střeše (asfaltový pás):
FV panely budou umístěny na systémové konstrukci v alu–nerezovém provedení s orientací na jih.
Konstrukce bude přitížena prefabrikovanou zátěží dle statických výpočtů výrobce konstrukce.



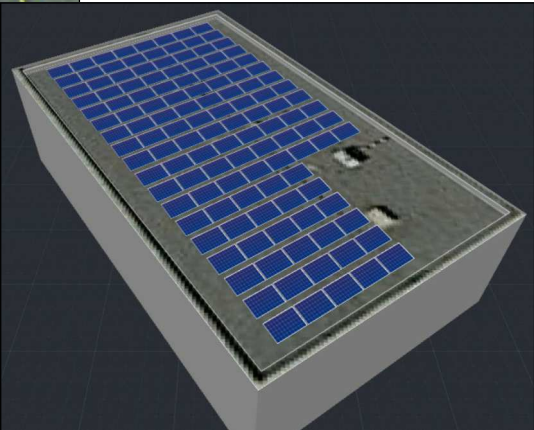
Výška panelů nad střešní krytinou bude max. 30 cm.

orientace FV panelů
sklon 10°
orientace 152°

Fotovoltaické panely	
Typ (označení):	AXITEC
Nominální výkon:	410Wp
Počet:	126ks
Celkový výkon:	51,66kWp



Rozmístění FV panelů (návrh):



Pohled na objekt, kde se bude instalovat FVE (zdroj–mapy.cz):



Foto: pohled na budovu, kde bude FVE (pohled z východu):



Foto: místo pro umístění 3fáz. invertoru a rozváděče RFVE–DC



Kabelové vedení AC (návrh):

